

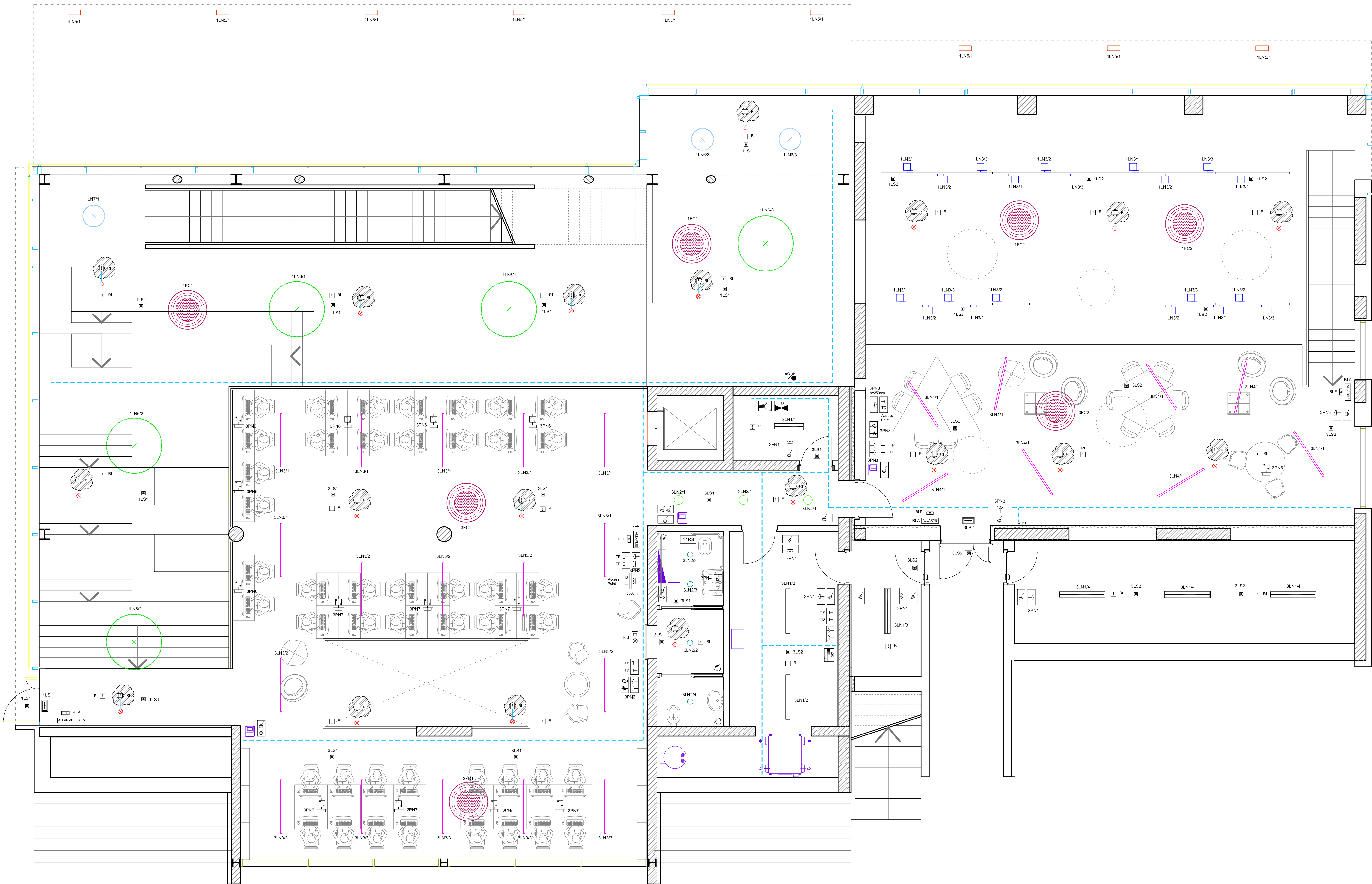
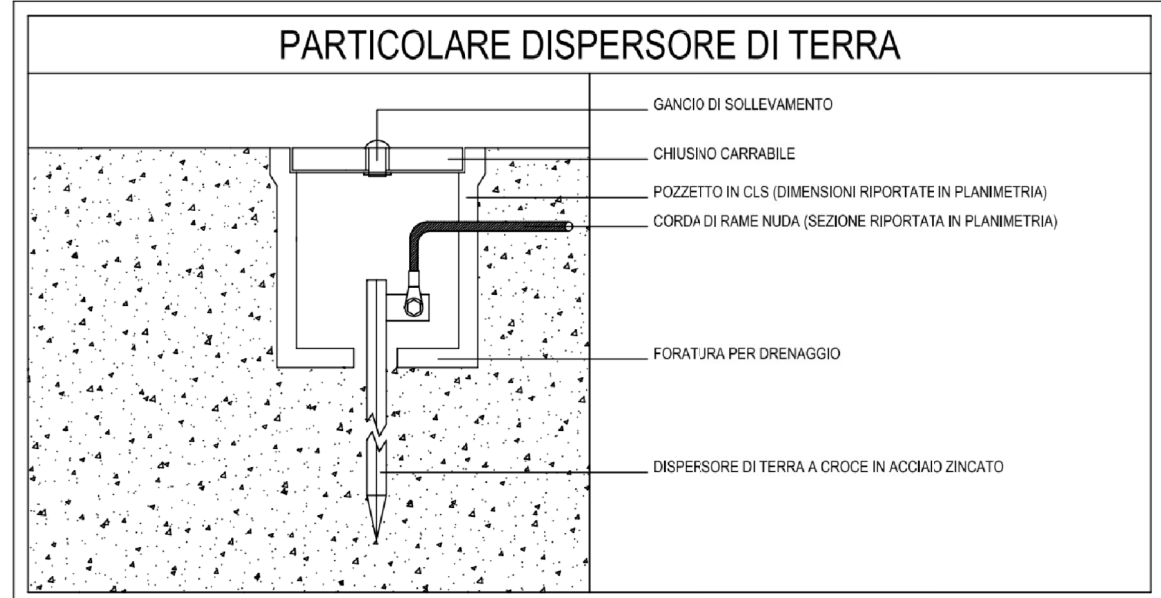
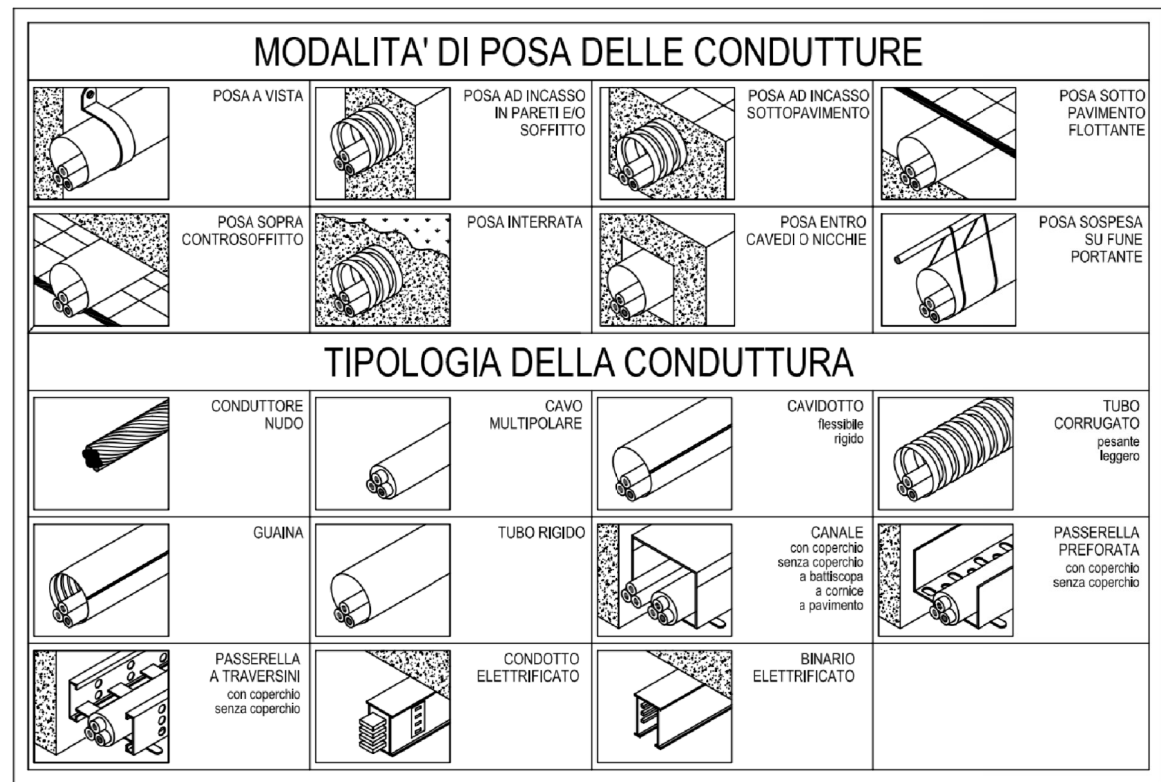
| LEGENDA | | |
|---|--|--|
| <p>QUADRO CONTATORE</p> <p>QUADRO DI ZONA O DI PIANO</p> <p>QUADRO DI TERMINALE DI UTENZA</p> <p>COMANDO DI EMERGENZA</p> <p>GRUPPO SOCCORRITORE</p> <p>CAVO IN TUBO P.V.C. INCASSATO A PARETE</p> <p>CAVO IN TUBO P.V.C. INCASSATO A PAVIMENTO</p> <p>CANALE DI ACCIAIO IP 4X POSATO A. CONTROSOFFITTO</p> <p>CAVO IN TUBO P.V.C. INTERRATO "TROSSO - ENERGIA" - "TUBO - SPECIALT"</p> <p>POZZETTO DI TRANSITO - POZZETTO DI TERRA</p> <p>CANALIZZAZIONE: DERIVAZIONE - MONTANTE - PASSANTE</p> <p>CASSETTA DI DERIVAZIONE INCASSATA ESTERNA</p> <p>SCATOLA PORTAFRUTTI</p> <p>PRESA ITALIANA BIPASSO 2x10/16 A1-T - PRESA USB</p> <p>PRESA LINEE IP 4X 2x10/16A-T</p> <p>PRESA LINEE IP 4X 2x10/16A-T CON INTERRUTTORE M.T. 1P+N</p> <p>PRESA CEE INTERRUBBATA 4P+T PROTETTA CON FUSELLI</p> <p>PRESA CEE INTERRUBBATA 3P+T PROTETTA CON FUSELLI</p> <p>PRESA COMANDATA TIPO LINEE IP 4X 2x10/16A-T</p> <p>SPINA</p> <p>TORRETTA A PAVIMENTO</p> <p>PAN COE.</p> <p>SPLIT</p> <p>ASCIUGAMANI - ASCIUGACAPPELLI</p> <p>FRIGORIFERO - SURDILATORE</p> <p>ELETTRODOMESTICO CON MOTORE ELETTRICO</p> <p>ELETTRODOMESTICO CON MOTORE ELETTRICO E RESISTENZA</p> <p>ELETTRODOMESTICO CON ELEMENTO SCALDANTE</p> <p>ALLACIO ELETTRICO MONOFASE - TRIFASE</p> <p>ASPIRATORE BAGNO - CAPPA CUCINA</p> <p>PRESA RASOIO</p> <p>MOTORE</p> <p>BOLER</p> | <p>DEVITORE - INVERTITORE</p> <p>INTERRUTTORE UNIPOLARE - BIPOLARE - LUMINOSO</p> <p>VARIATORE DI INTENSITA' LUMINOSA</p> <p>COMANDO RELE: PULSANTE - LUMINOSO - PULSANTE DIMMER</p> <p>PULSANTE LUMINOSO - A TRANCIE - DI TACITAZIONE</p> <p>ELEVATORE DI PRESENZA DA FRUITO - A PARETE</p> <p>RELE PASSO PASSO</p> <p>LAMPADA DI SEGNALEZIONE</p> <p>PULSANTERIA</p> <p>APPARECCHIO ILLUMINANTE A SOFFITTO ALIMENTAZIONE NORMALE</p> <p>IDEM C.S.D. ALIMENTATO DA GRUPPO SOCCORRITORE</p> <p>IDEM C.S.D. DOTATO DI GRUPPO AUTONOMO DI EMERGENZA</p> <p>APPARECCHIO ILLUMINANTE PER LAMPADA FLUORESCENTE LINEARE ALIMENTAZIONE NORMALE</p> <p>IDEM C.S.D. ALIMENTATO DA GRUPPO SOCCORRITORE</p> <p>IDEM C.S.D. DOTATO DI GRUPPO AUTONOMO DI EMERGENZA</p> <p>APPARECCHIO ILLUMINANTE A PARETE ALIMENTAZIONE NORMALE</p> <p>IDEM C.S.D. ALIMENTATO DA GRUPPO SOCCORRITORE</p> <p>IDEM C.S.D. DOTATO DI GRUPPO AUTONOMO DI EMERGENZA</p> <p>PROIETTORE</p> <p>PROIETTORE ALIMENTATO DA GRUPPO SOCCORRITORE</p> <p>PROIETTORE DOTATO DI GRUPPO AUTONOMO DI EMERGENZA</p> <p>ILLUMINATORE PER FIBRA OTTICA</p> <p>INDICAZIONE LUMINOSA DELLE VIE DI ESCO ALIMENTATO DA GRUPPO SOCCORRITORE</p> <p>IDEM C.S.D. DOTATO DI GRUPPO AUTONOMO DI EMERGENZA</p> <p>AMPLIFICATORE SONORO</p> <p>COMANDO E REGOLAZIONE DIFFUSORE SONORO</p> <p>ALTOPARLANTE</p> <p>CENTRALINO TELEFONICO</p> <p>APPARECCHIO OTOFONICO</p> <p>COLLETORE DI TERRA</p> <p>COLLEGAMENTO EQUIPOTENZIALE</p> <p>LETORE DI BADGE - TASCIA PORTA BADGE</p> | <p>CENTRALE TRASMISSIONE DATI (PERIURATORE)</p> <p>PRESA TRASMISSIONE DATI</p> <p>PRESA TELEFONICA</p> <p>PRESA SEZIONALE FRIGO-BAR</p> <p>PRESA ANTENNA TV TERRESTRE</p> <p>PRESA ANTENNA TV SATELLITARE</p> <p>PRESA DIFFUSIONE SONORA</p> <p>PRESA MICROFONO</p> <p>PULSANTE LUMINOSO CON TARGHETTA</p> <p>VIDEOCITOFONO POSTO ESTERNO / INTERNO</p> <p>PORTER</p> <p>PONZATORE - SACCHERIA - BREMA</p> <p>CENTRALE TRASDUZIONE SMALTAIEA</p> <p>MONITOR TELEVISIONE CIRCUITO CHIUSO</p> <p>TELECAMERA</p> <p>PROIETTORE TELEVISION MULTISCAN</p> <p>ELETTROSEBRATURA</p> <p>TERMOSTATO AMBIENTE</p> <p>UMIDOSTATO</p> <p>CENTRALE DI RILEVAZIONE INCENDI</p> <p>SEGNALAZIONE LUMINOSA DI ALLARME</p> <p>ALLARME MANUALE A ROTLURA DI VETRO</p> <p>ELEVATORE DI FIAMO OTTICO</p> <p>ELEVATORE TERMOMOLECULMETRICO</p> <p>ELEVATORE DI FIAMO PER CANALIZZAZIONE</p> <p>ELEVATORE LINEARE AD INFRAROSSI UNITA' EMISSITRICE E RICEVENTE</p> <p>ELEVATORE DI GAS - ELEVATORE ANTALLAGAMENTO</p> <p>ELETTROMAGNETE PORTE TAGLIAFIUOCO</p> <p>ELETTROVALVOLE</p> <p>CENTRALE ANTIFRAZIONE</p> <p>ELEVATORE PASSIVO DI INFRAROSSI</p> <p>CONTATTO MAGNETICO</p> <p>DISINERMENTO IMPIANTI ANTINTRUSIONE: CHIAVE - TASTIERA</p> <p>POMPA</p> |

LA DISTRIBUZIONE ELETTRICA E DI SEGNALE PRINCIPALE SARA' REALIZZATA ALL'INTERNO DI CANALI - PASSERELLE - TUBAZIONI ANCHE SE NON PRESENTI IN PLANIMETRIA. DA CONCORDARE IN FASE REALIZZATIVA RISPETTANDO COMUNQUE LE QUANTITA' E LE DIMENSIONI PREVISTE IN PROGETTO, E LE INDICAZIONI NORMATIVE VIGENTI

I PERCORSI DELLA DISTRIBUZIONE DELLE TUBAZIONI SECONDARIA E' DA INTENDERSI INDICATIVA SE PRESENTE E NON VINCOLANTE, RISPETTANDO COMUNQUE LE QUANTITA' E LE DIMENSIONI PREVISTE IN PROGETTO, E LE INDICAZIONI NORMATIVE VIGENTI

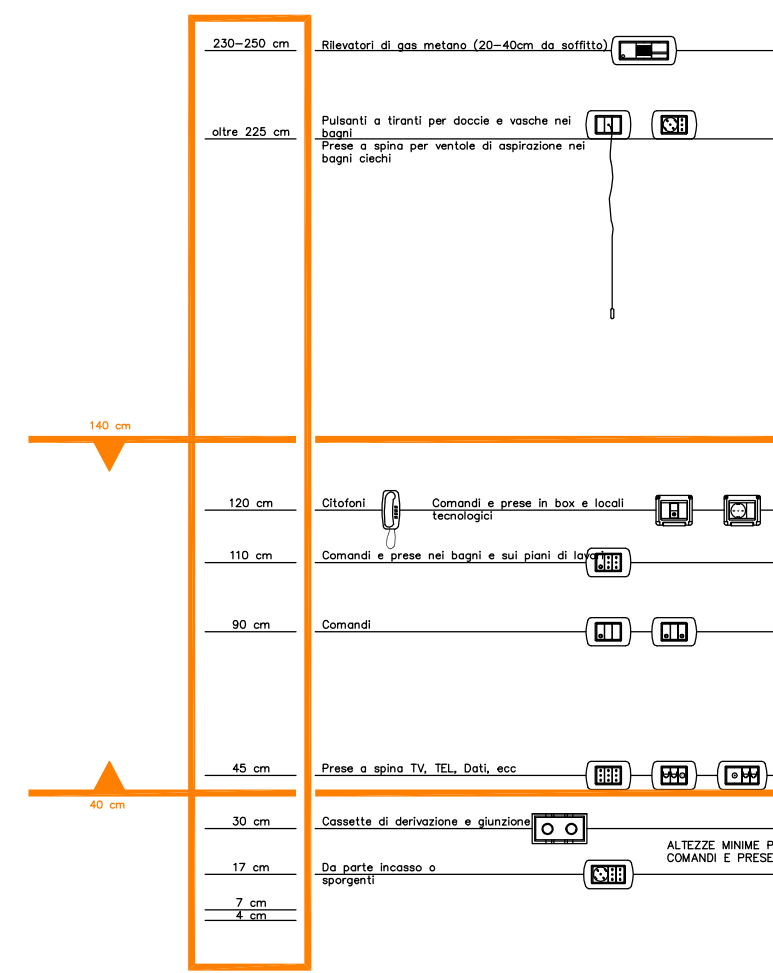
LE SIGLE DEI CIRCUITI COMANDI LUCE SONO RIPORTATI NEL GRAFICO, MA NON SONO VINCOLANTI. GLI STESSI POTRANNO ESSERE OGGETTO DI MODIFICA IN ACCORDO CON LA D.L. E LA COMMITTENZA

NOTA:
LA FORNITURA E LA POSA IN OPERA DEGLI APPARECCHI ILLUMINANTI INTERNI ALLA BIBLIOTECA SONO INCLUSI NEL PRESENTE APPALTO, MENTRE LA FORNITURA E LA POSA IN OPERA DEGLI APPARECCHI ILLUMINANTI DELL'EDIFICIO POLIVALENTE E DELLE AREE ESTERNE SONO ESCLUSI DAL PRESENTE APPALTO



Quote installative consigliate

Quote per apparecchiature di comando, controllo e prelievo energia



COMUNE DI CASTEL MAGGIORE (BO)
3° Settore LL.PP. e Ambiente
BIBLIOTECA E STRUTTURA POLIVALENTE
CIG 775286281C - CUP G77H16000690004

RESPONSABILE UNICO DEL PROCEDIMENTO: Geom. Lucia CAMPANA
Via Matteotti 10 - 40013, Castel Maggiore (BO)
mail: lavoro@comune.castelmaggiore.bo.it
pec: comune.castelmaggiore@cert.provincia.bo.it
T +39 0516386751

S.B.A.R.C.H. Studio Borgone Architetti Associati
15, via DEL COLLE DI MEZZO
L.00143 Roma (RM)
T +39 06 51981103, F +39 0742 357775
email: info@studioborgone.it
pec: federico.borgone@archiworldpec.it

Arch. Federico BARGONE
Arch. Francesco BARTOLUCCI
Arch. Enrico AULETTA
Ing. Luigi LUCCIOLI
Per. Ind. Giorgio DEMOFONTI
Ing. Stefano ROSMANI

OGGETTO: PROGETTO DEFINITIVO/ESECUTIVO
DATA: Febbraio 2020
DIS
TAVOLA: IMPIANTI ELETTRICI E SPECIALI
Pianta Piano Primo
SCALA: 1:50
PD-IE_6.4
NOTE: REV: